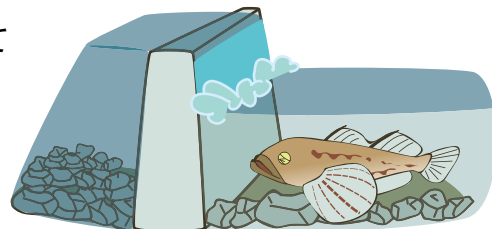


◆ 3. 渓流のピンチ ◆

渓流の流れに大きな落差ができると、たてのつながりが分断されるため、そこにすむ生きものが孤立してしまうなどの問題が生じてしまいます。



● 渓流の問題 ●

- 釣りのためによその魚を放流する
- コンクリートのダムや堰堤*がつくられる
- 岸辺の自然な林が減っていく
- 森林が荒れて土や砂が流れ出る

もともといた生きものがすみにくくなる

大雨で川がにごる、ダムに土砂がたまる

生きものの種類や数が少なくなる

渓流の自然な風景が失われる

利用する水の量や質が不安定になる

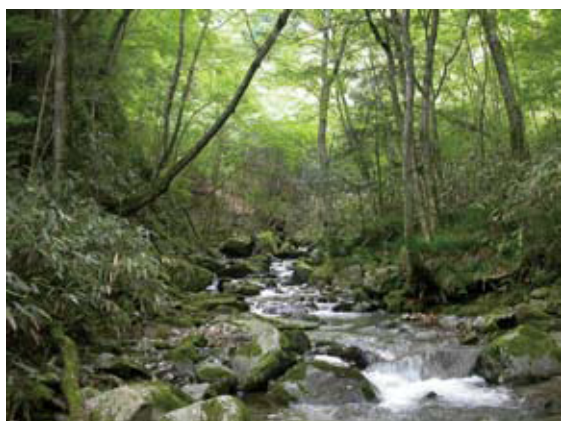
何が起こるか考えてみよう！

※ダムや堰堤
上流から土砂が流れ出るのを防いだり、下流の人家などに土石流災害が起きないようにつくるコンクリートのかべのような施設。

■ 渓流の自然をまもるために ■

渓流でくらす生きものの生活の場を豊かにするために、水辺の森林を元気にしたり、土砂が渓流に流れないようにしていきます。

また、コンクリートの人工物については、まわりの自然と調和をとって、生きもののからしや風景に大きな影響がでないように工夫をします。



水辺の森林を元気にする



森林の土砂が流れ出さない工夫